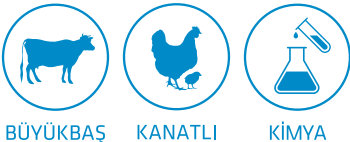
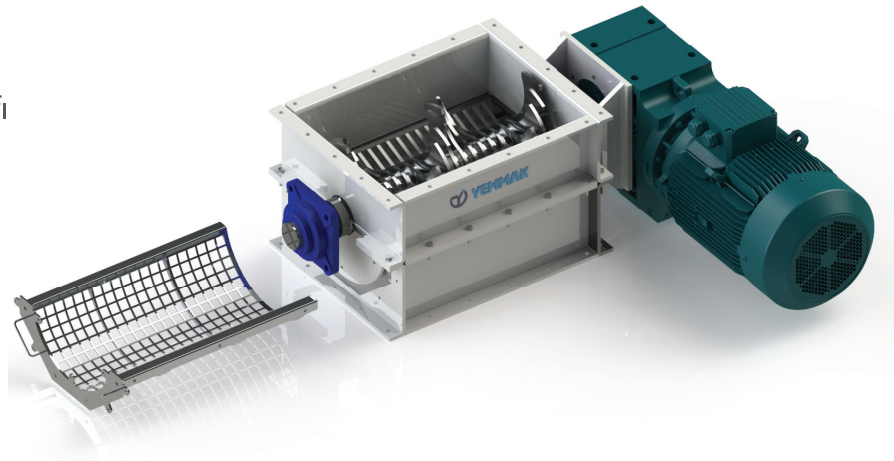


TOPAK KIRICI

ÖZELLİKLERİ

- Basit işletme ve bakım
- Düşük yatırım, işletme ve bakım masrafı
- Değiştirilebilir çekiçler
- Robust gövde ve rotor yapısı
- Basit elek değişimi
- Direk akuple tahrik sistemi



BÜYÜKBAŞ

KANATLI

KİMYA



yemmak.com

YEMMAK

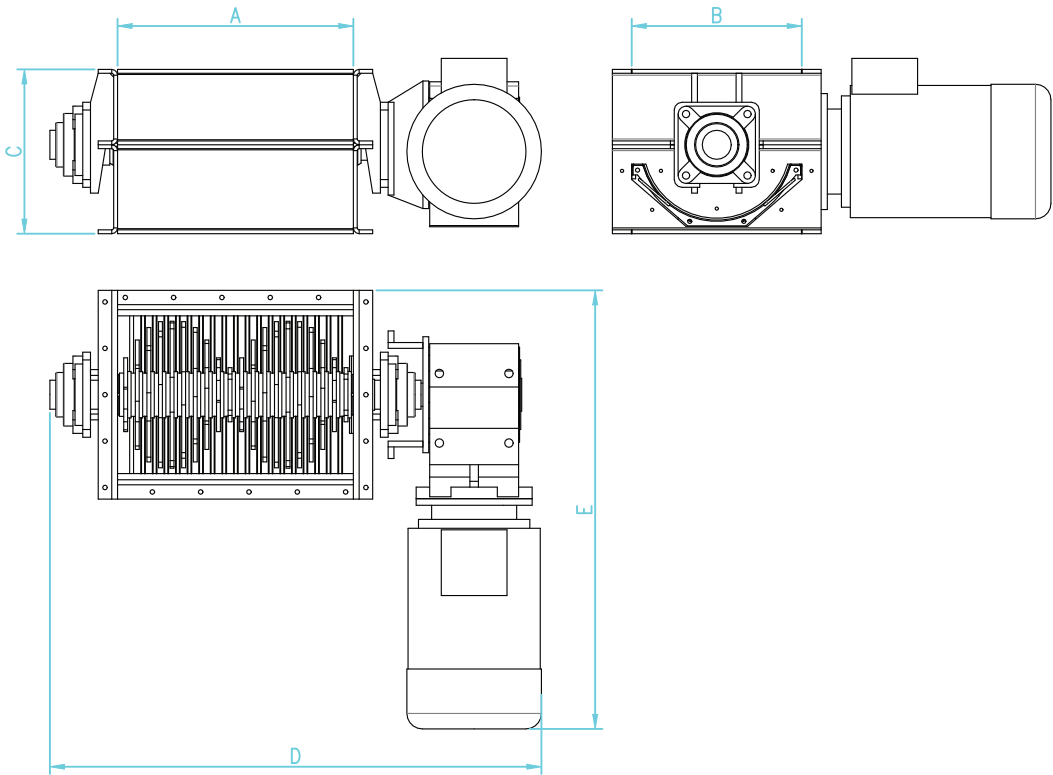
TOPAK KIRICI

Proseste kullanılacak olan topaklaşma ihtimali olan hammaddelerin prosese girmeden önce standart ebatlara getirilmesi için kullanılır.

Çekiş şeklinde kollardan oluşan rotor kendini temizleme özelliğine sahiptir. Parçalayıcının çıkışındaki elek sayesinde topak büyüklüğü istenen ebatlara indirgenir. **Robust gövde yapısı** ve **rotoru karbon çeliğinden** ya da paslanmaz çelikten imal edilebiliyor.

KULLANIM ALANLARI

- Karma Yem Tesisleri
- Kimya Tesisleri



MODEL	ÖLÇÜLER (mm)					MOTOR (kW)	KAPASİTE (m ³ /s)
	A	B	C	D	E		
SSB 400x600	610	440	425	1270	1135	11-22	48
SSB 400x800	810	440	425	1470	1135	15-22	64
SSB 400x1000	1010	440	425	1670	1135	22-30	80

600 Evler Mah. Balıkesir Asf. Sol Taraf No:96, 10201 Bandırma / Balıkesir
T: +90 266 733 83 63 (3 Hat) • F: +90 266 733 83 66

[f](#) [in](#) [ig](#) [yt](#) | yemmak.com

 **YEMMAK**



yemmak.com